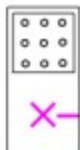


Comment on pointe une balise permanente ?



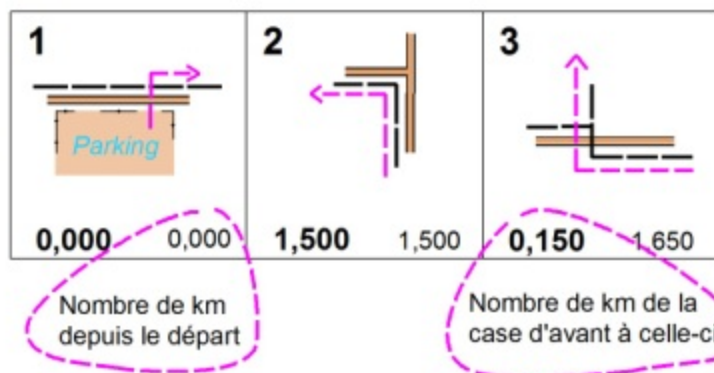
Il faut indiquer ici le numéro de la balise inscrit sur la carte qui correspond au symbole visible sur le poteau du terrain. Attention pour la CO VTT au Lac de Maine, il n'y a pas de symbole visible sur le poste. Il faut poinçonner la balise sur le pourtour du carton et comparer le symbole.

Et pour la CO photo sprint ?

On procède de la même manière en indiquant le numéro de la balise sous la photo. Ca représente une partie visible du terrain à l'endroit de la balise indiquée sur la carte. Il faut noter sur le carton de pointage l'heure de départ et l'heure d'arrivée de cette co photo sprint.

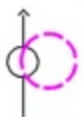
Comment suivre un road book ?

On part de la case 1 vers la case 2... entre les deux cases suivre le chemin principal même si il y a des croisements. A la distance indiquée suivre la route de la nouvelle case, etc.. La distance est calculée du début du carrefour au début du carrefour suivant.



Qu'est-ce qui change dans le fléché allemand par rapport au road book ?

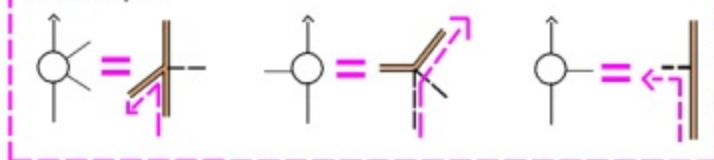
Route de départ



Ici est indiqué le nombre de route(s) à laisser à droite, idem pour la gauche.

Route d'arrivée

En exemples



Quelles sont les principales légendes d'une carte de course d'orientation (CO) ?

	Départ		Abrupt de terre		Terrain découvert
	Arrivée		Fossé		Course difficile
	Balise		Trou de terre		Course ralentie
	Liaison obligatoire		Clôture infranchissable		Bâtiment
	Zone d'habitation		Clôture franchissable		Parking
			Ligne SNCF		Objet particulier
			Ligne électrique		
			Courbe de niveau		